



Laserkennzeichnungsanlage mit Dreheinheit

Mit diesem Kennzeichnungssystem können Bauteile aus verschiedenem laserbefähigen Material gekennzeichnet werden. Die Beschriftung erfolgt im Innenraum der Maschine, während im vorderen Bereich die Bestückung und Bedienung erfolgt.

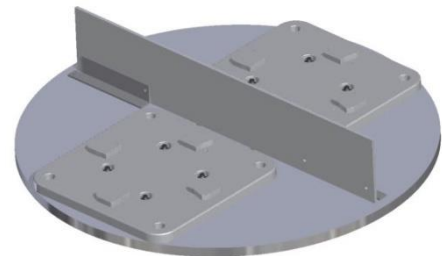
Die Bauteile werden auf spezifisch angefertigte Werkstückaufnahmen aufgelegt, für kleinere Teile wird eine Mehrfachaufnahme verwendet.

Mit dem Wechsel auf ein anderes Bauteil können die Werkstückaufnahmen unkompliziert gelöst und gewechselt werden. Anschließend stellt sich die Anlage vollautomatisch auf das nächste Produkt ein.



Laserkennzeichnungsanlage mit Dreheinheit

Durch die Verwendung einer Dreheinheit kann die Bestückung während des Markiervorgangs erfolgen. Damit wird ein effektives und schnelles Arbeiten an der Anlage ermöglicht.



Dreheinheit

Für Fragen steht Ihnen das Team der Firma Beschriftungstechnik Gärtnert GmbH gern zur Verfügung.

